

REGENERO

Rénovation énergétique, pourquoi et comment rénover ?

Forum Vert - Sauverny



La Région
Auvergne-Rhône-Alpes



France
Rénov'
Le service public pour mieux
rénover nos habitats

AIN⁰¹
Le Département

GENEVOIS
FRANÇAIS Pôle
métropolitain

Pays de Gex
agglo



SOMMAIRE

La SPL ALEC AIN

Pourquoi rénover ?

Quelles obligations ?

Comment rénover ?

Comment éviter les arnaques ?

Quelles aides ?

Comment réduire son empreinte carbone ?

La SPL ALEC AIN

L'ALEC 01 devient la Société Publique Locale (SPL) ALEC AIN

Société dont le capital est 100% public



40 Communes



Porter, pour le compte des EPCI, les politiques locales en matière d'économies
d'énergie et de baisse des émissions de GES

Une expertise
technique reconnue

Un acteur du territoire

Un opérateur objectif
et indépendant

35 ans d'expérience et d'ancrage territorial
32 salariés

Sensibiliser, informer, conseiller et animer



Economies
d'énergie
dans l'habitat



Energies
renouvelables



Mobilité



Consommation durable
Economie circulaire

Collectivités locales Professionnels Particuliers

Le Service Public de la Performance Énergétique de l'Habitat (SPPEH)

Pays de Gex
●●●●● agglo

REGENERO

Un service
proposé par la
collectivité

Pour faciliter la
réalisation de
travaux par les
particuliers

Pour promouvoir
la rénovation
énergétique
performante

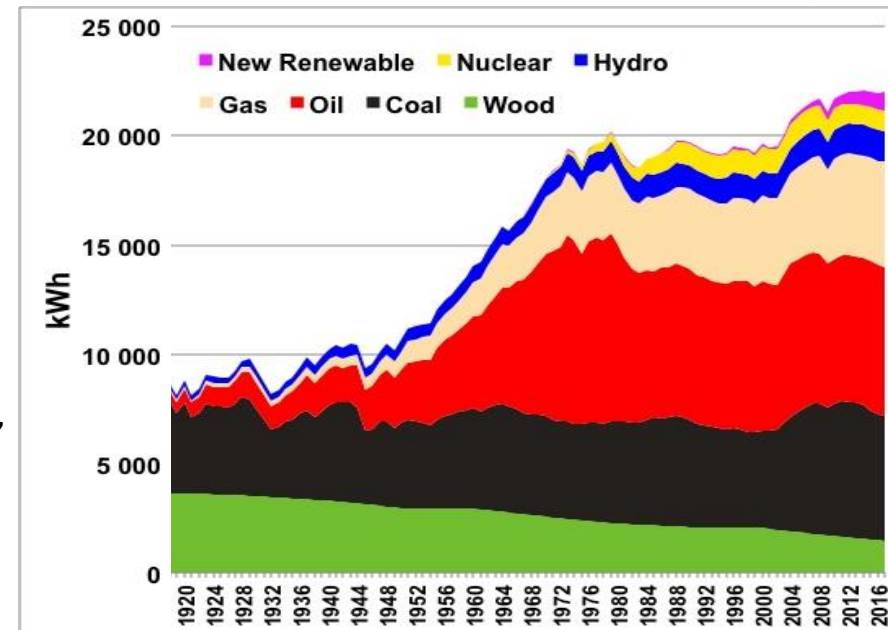
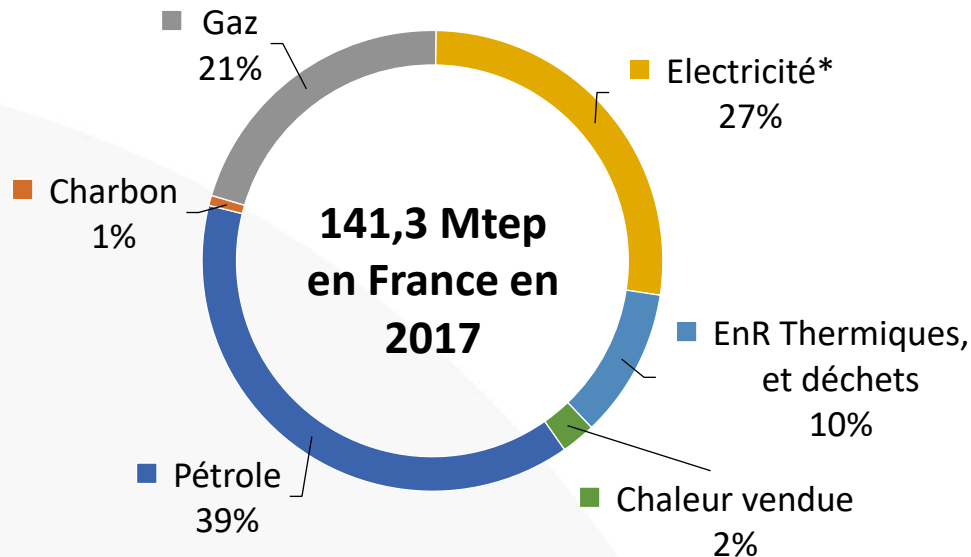
Confié à un
opérateur
l'ALEC AIN

Pourquoi rénover ?

Une réponse aux besoins globaux et locaux

La dépendance aux énergies fossiles devient pénalisante

- ✓ Plus de **60% d'énergies fossiles** dans le mix énergétique français
- ✓ Réserves mondiales exploitables **limitées**, déjà **à moitié consommées**
- ✓ Demande internationale en hausse & instabilités géopolitiques **limitant un approvisionnement sécurisé**



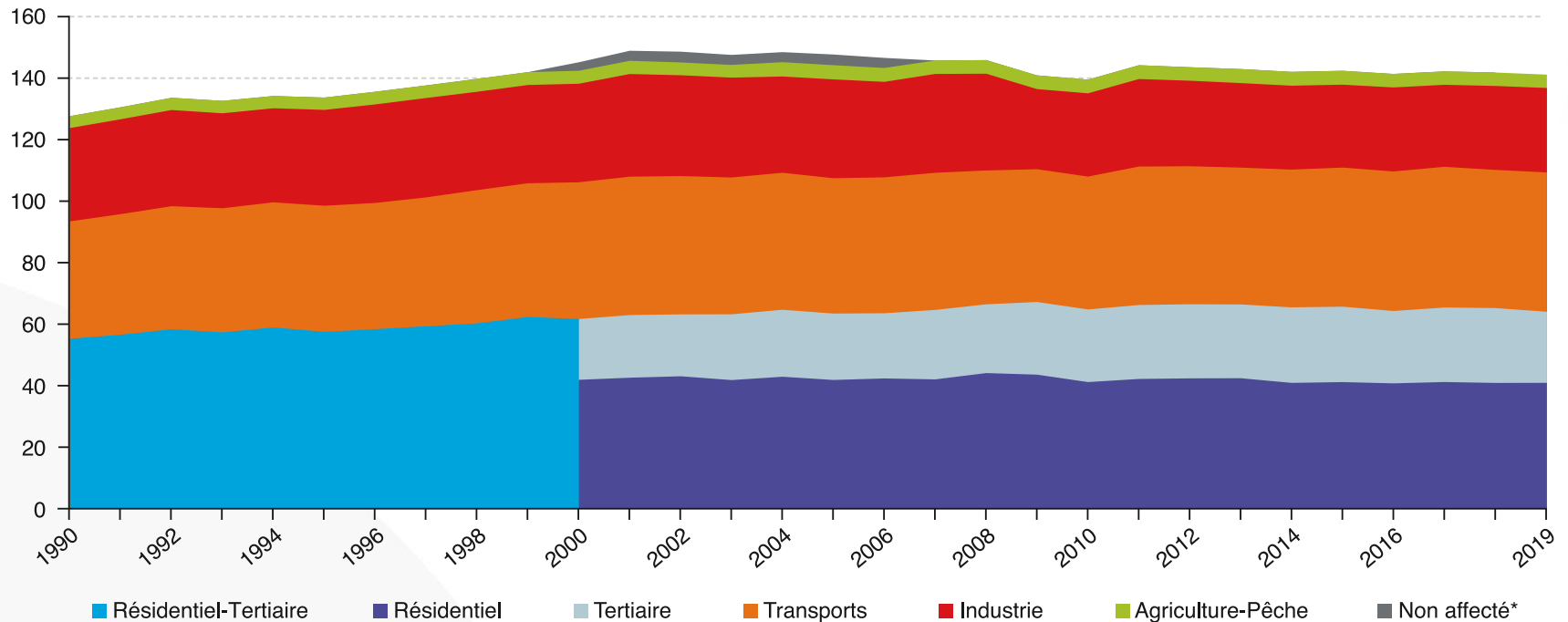
Source : Chiffres clés de l'énergie 2018 – ADEME

*Electricité en 2017 : 79% nucléaire, 15% EnR

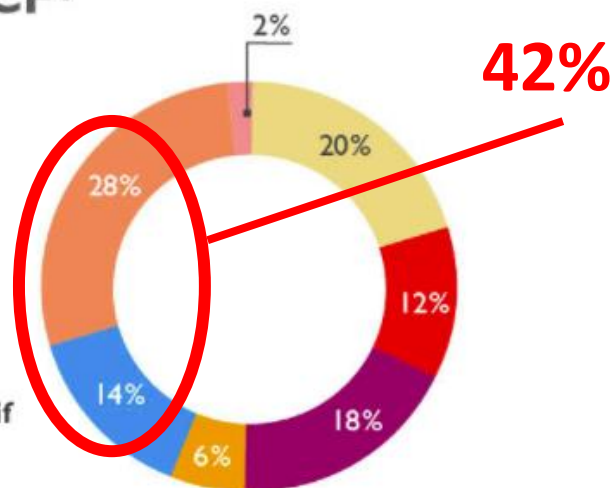
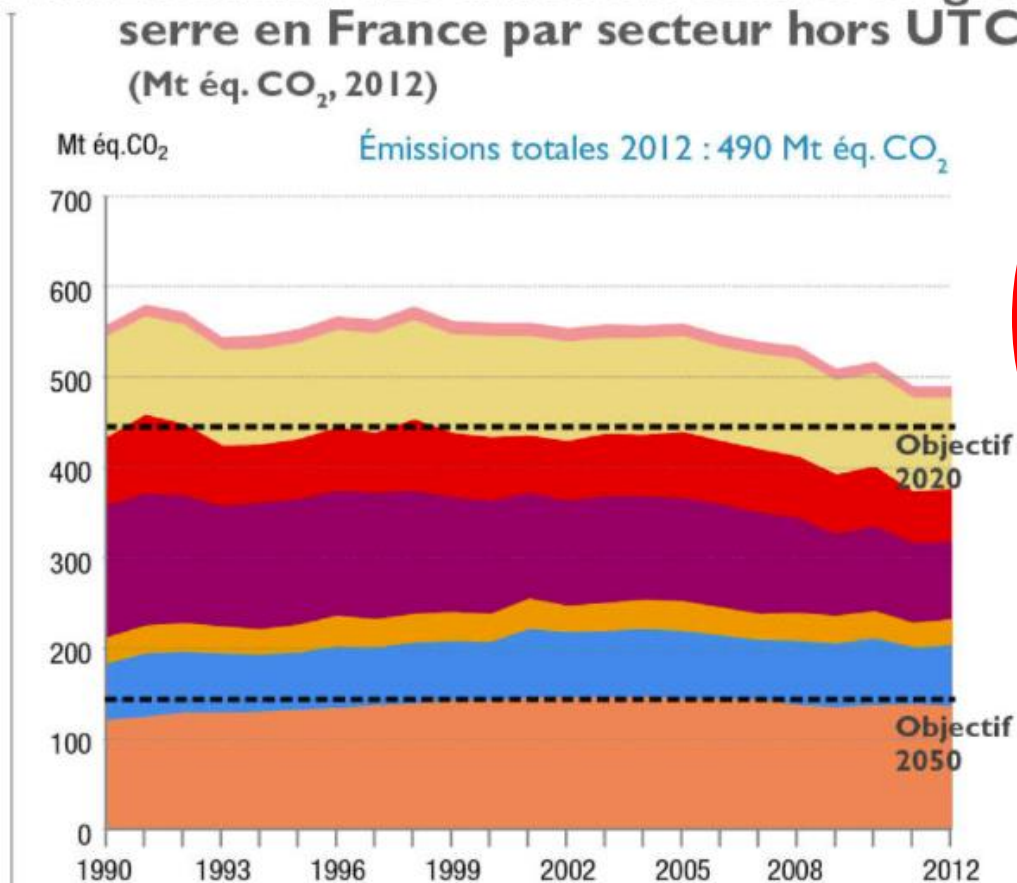
Consommation finale énergétique par secteur

Transport : 32 % **Résidentiel : 29 % Tertiaire : 16 %** **45%**

En Mtep (données corrigées des variations climatiques)



A II. Évolution des émissions totales de gaz à effet de serre en France par secteur hors UTCF* (Mt éq. CO₂, 2012)



- Agriculture/sylviculture
- Traitement des déchets
- Industrie de l'énergie
- Industrie**
- Tertiaire
- Résidentiel***
- Transports intérieurs

* Utilisation des Terres, leur Changement d'affectation et la Forêt

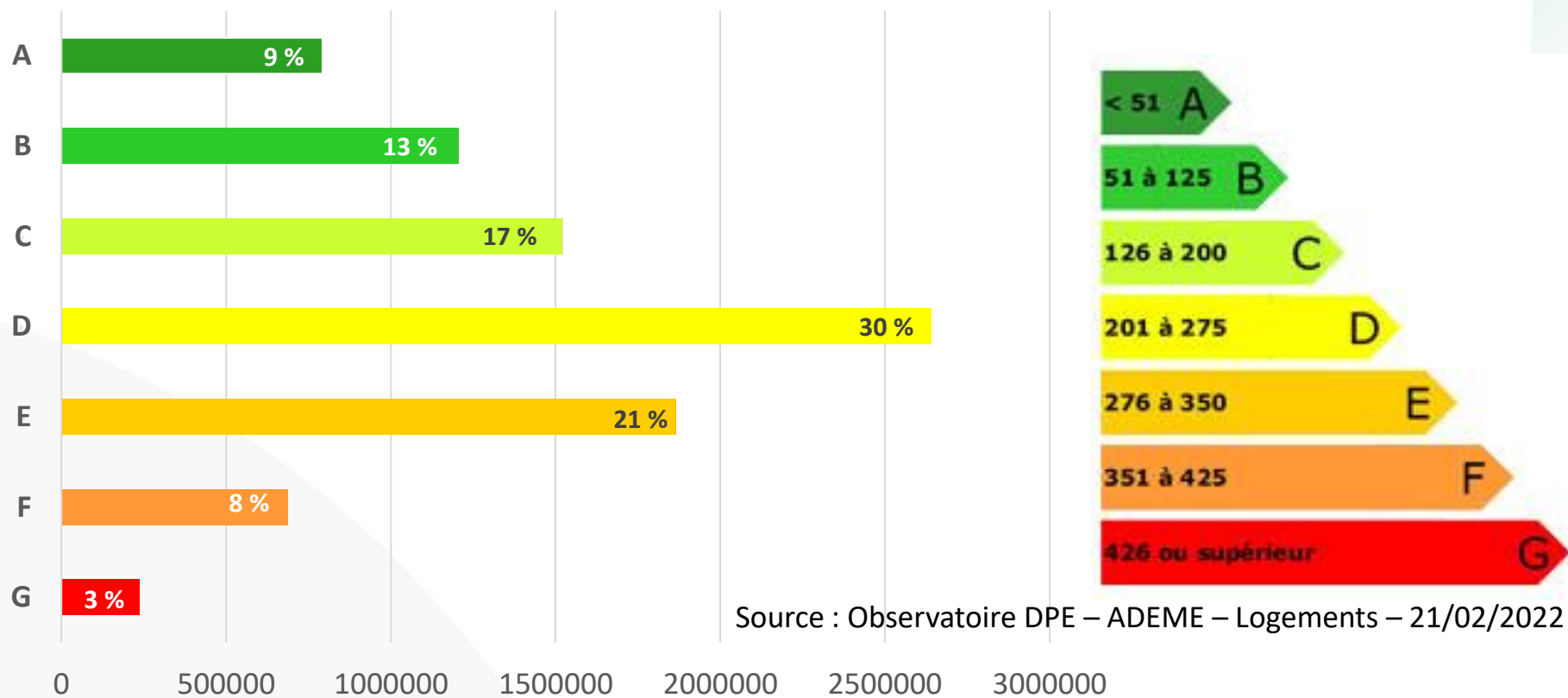
** Industrie: y compris procédés solvants

*** Résidentiel: y compris gaz fluorés et solvants

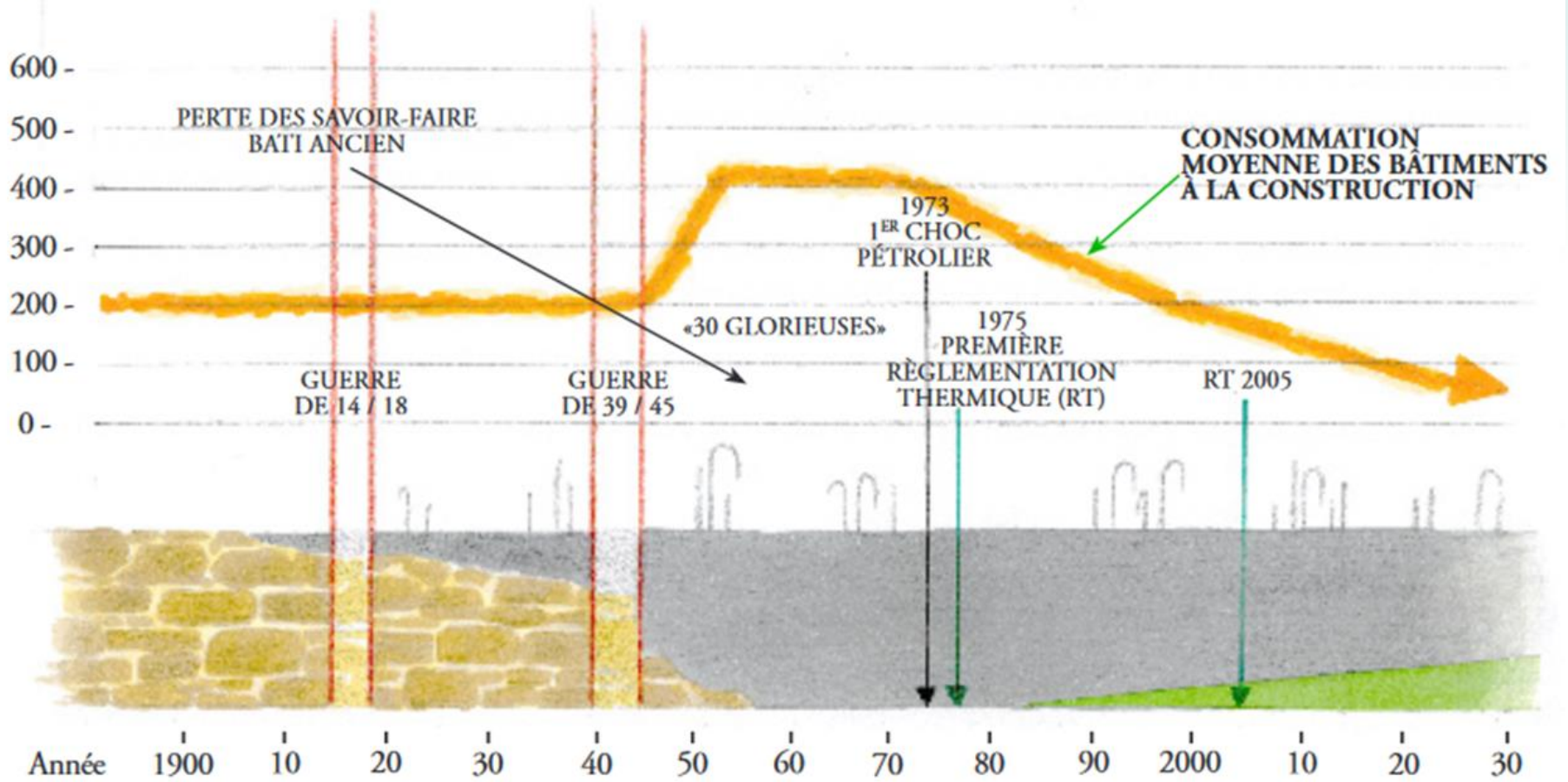
Source: CITEPA - Rapport Secten - Plan Climat Kyoto - Février 2014.
 Champ: Métropole et DOM

De quels enjeux parlons-nous ?

2050, l'ensemble du parc immobilier rénové aux normes BBC Rénovation
(80 KWh/m².an avec pondération)



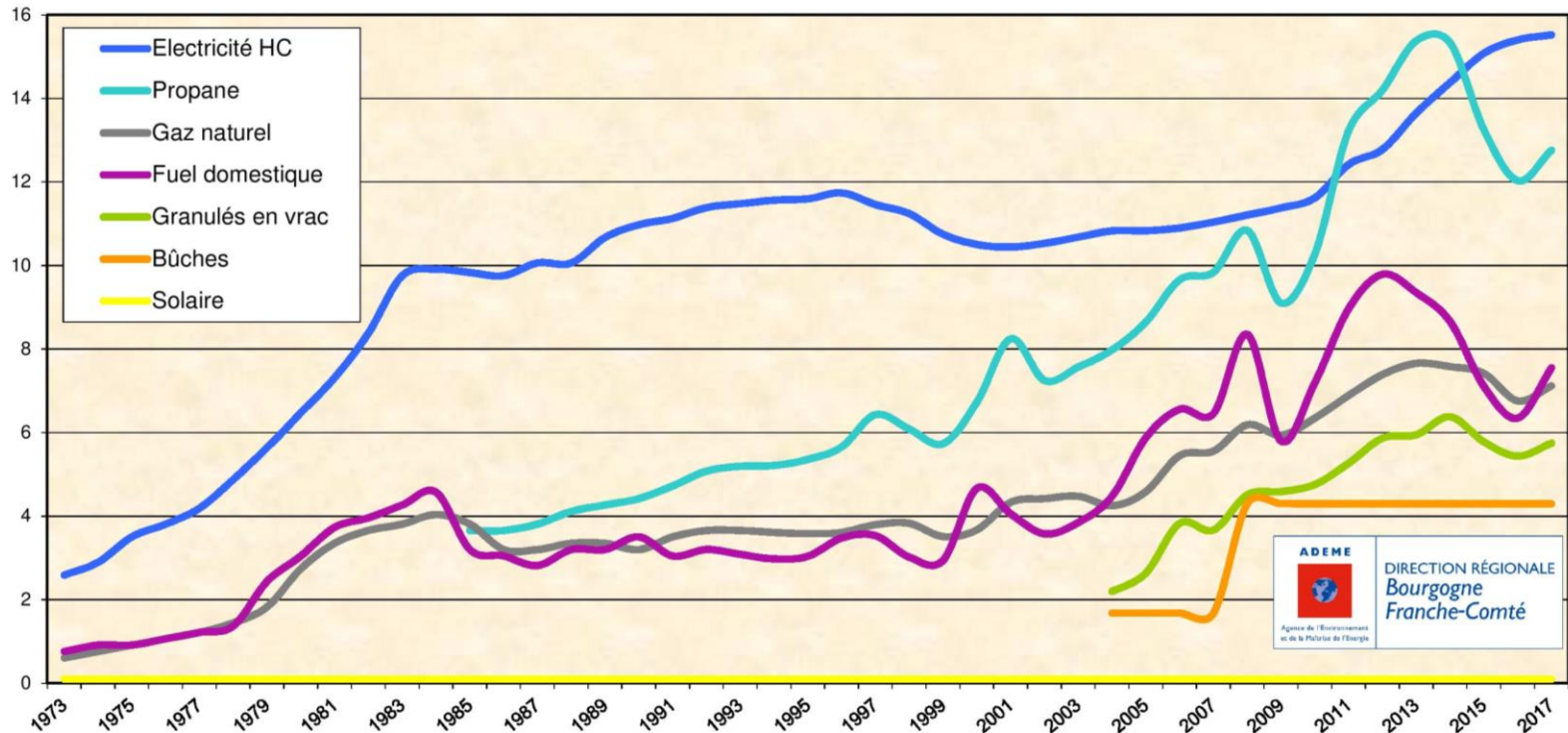
KWh/m².an



Evolution du prix des énergies à usage domestique – Secteur de l’habitat – de 1973 à 2017

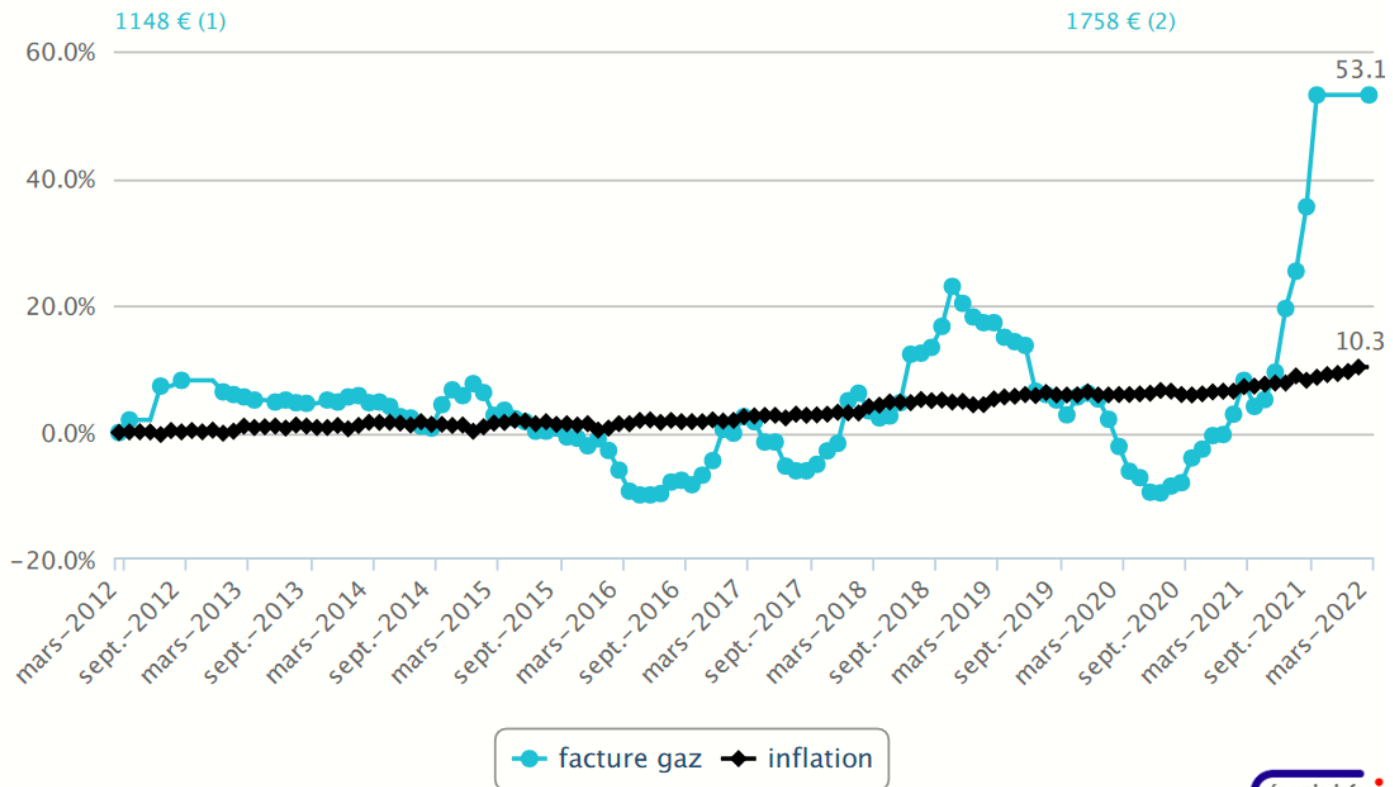
Éditeur : ADEME Bourgogne-Franche-Comté

Les prix sont indiqués en centimes d’euro TTC courants par kilowattheure PCI et, sauf mention contraire, ne tiennent pas compte du rendement de combustion



Géopolitique ?

Evolution de la facture annuelle entre le 11 mars 2012 et le 11 mars 2022



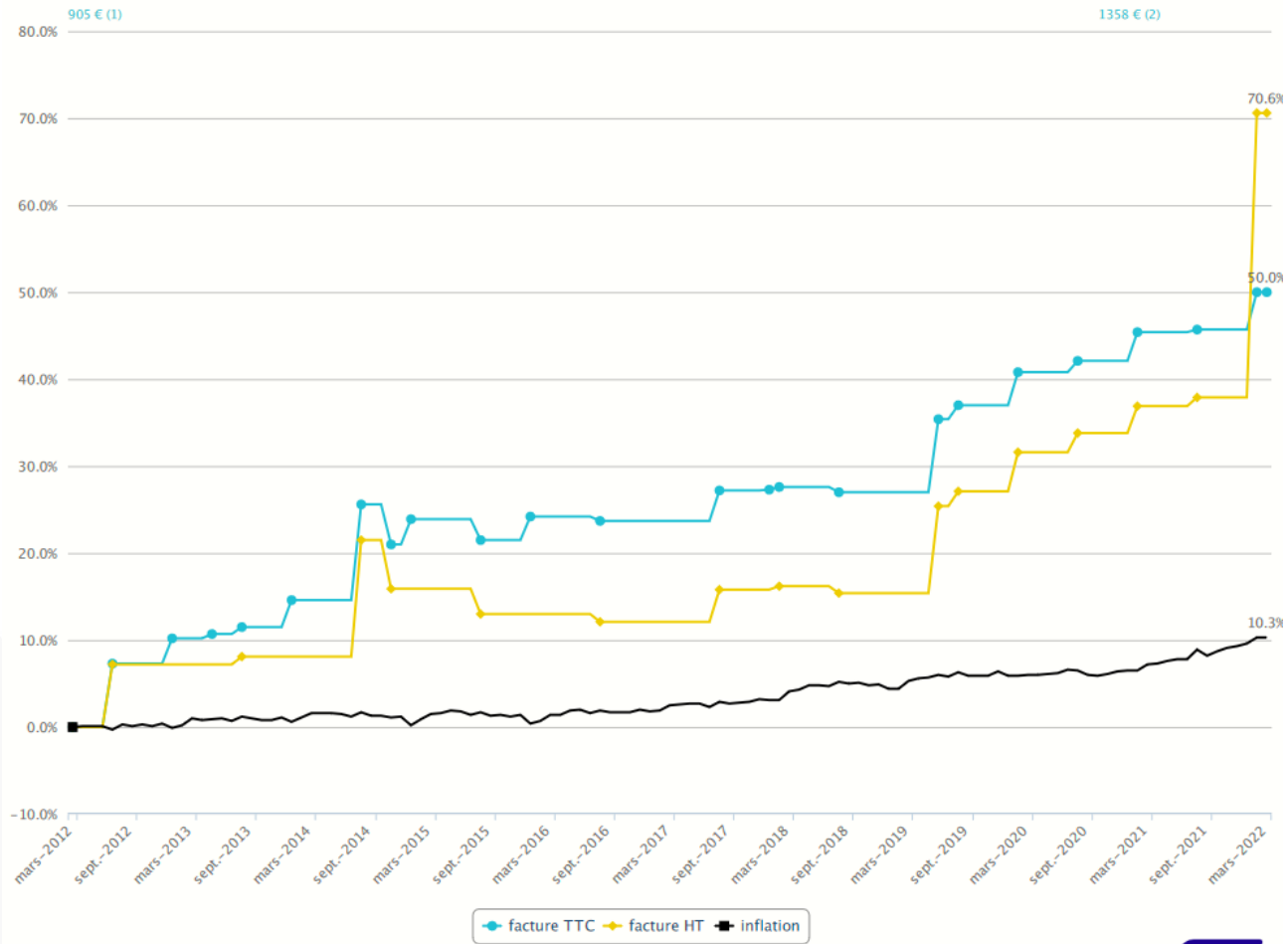
(1) Facture annuelle avec prix en vigueur au 11 mars 2012 (tarif B1)

(2) Facture annuelle avec prix en vigueur au 11 mars 2022 (tarif B1)

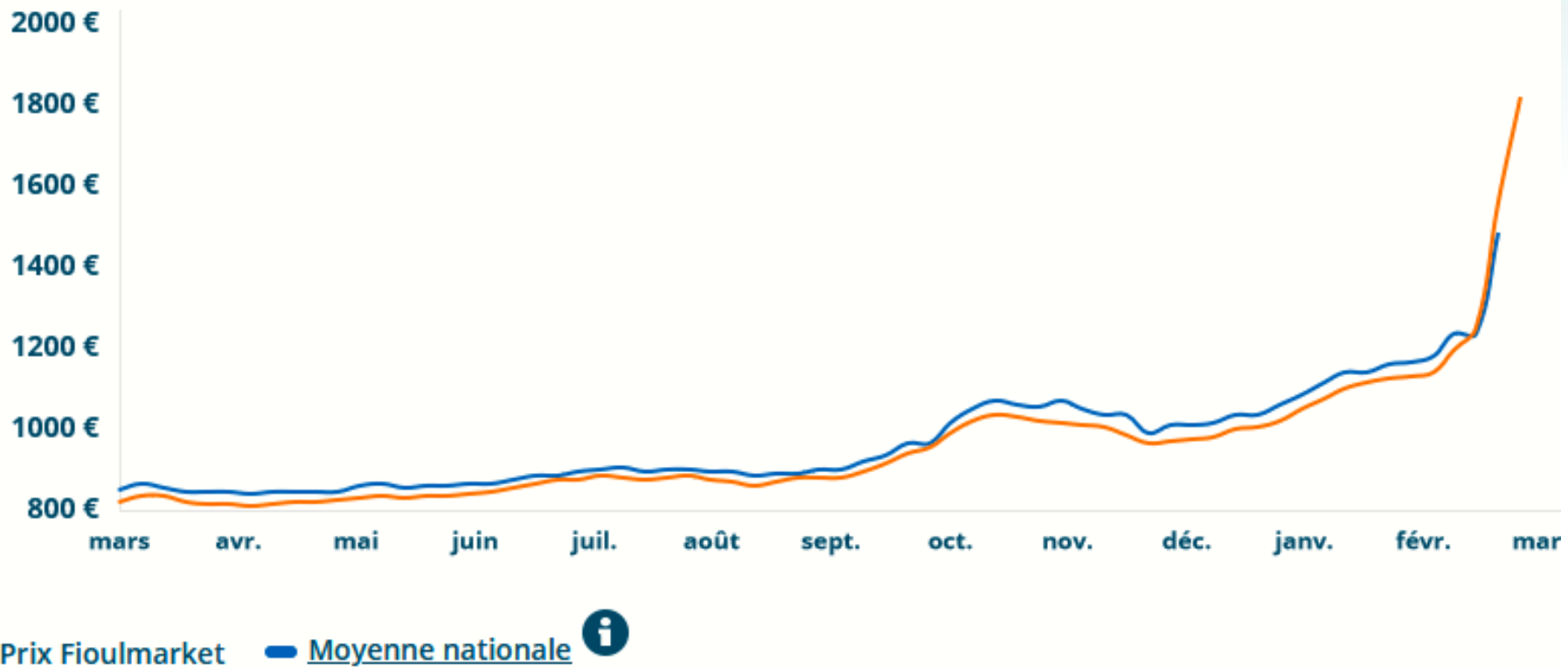
Commune : BOURG EN BRESSE, Consommation : 17000 kWh

Source : www.energie-info.fr, site d'information du médiateur national de l'énergie

Evolution de la facture annuelle entre le 11 mars 2012 et le 11 mars 2022



(1) Facture annuelle TTC avec prix en vigueur au 11 mars 2012 (tarif HPHC (9 kVA))
 (2) Facture annuelle TTC avec prix en vigueur au 11 mars 2022 (tarif HPHC (9 kVA))
 Consommation : 6967 kWh
 Source : www.energie-info.fr, site d'information du médiateur national de l'énergie



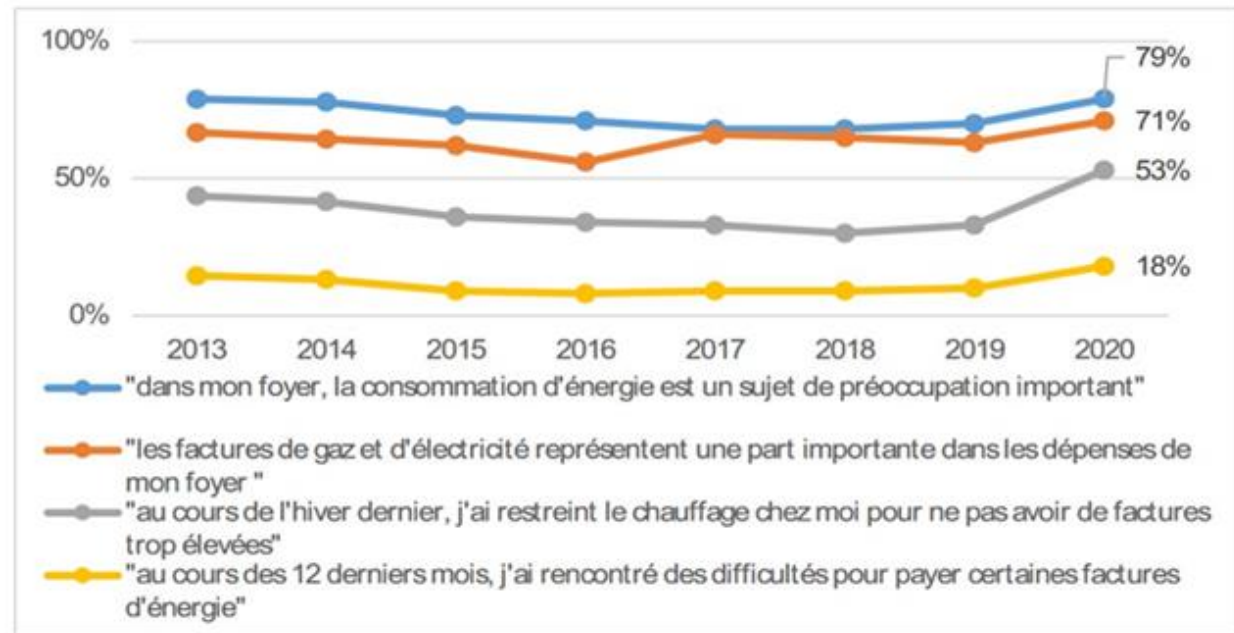
Objectif de l'Etat

Rénover en 10 ans les 1,5 millions de passoires thermiques habitées par des ménages propriétaires à faible revenu en accompagnant financièrement la rénovation de 150 000 logements de ce type/an.

Ménage en situation de précarité énergétique :
 3,5 millions

Passoires thermiques (logements classe F et G) :
 7 à 8 millions

Évolution du ressenti des Français sur leurs dépenses d'énergie



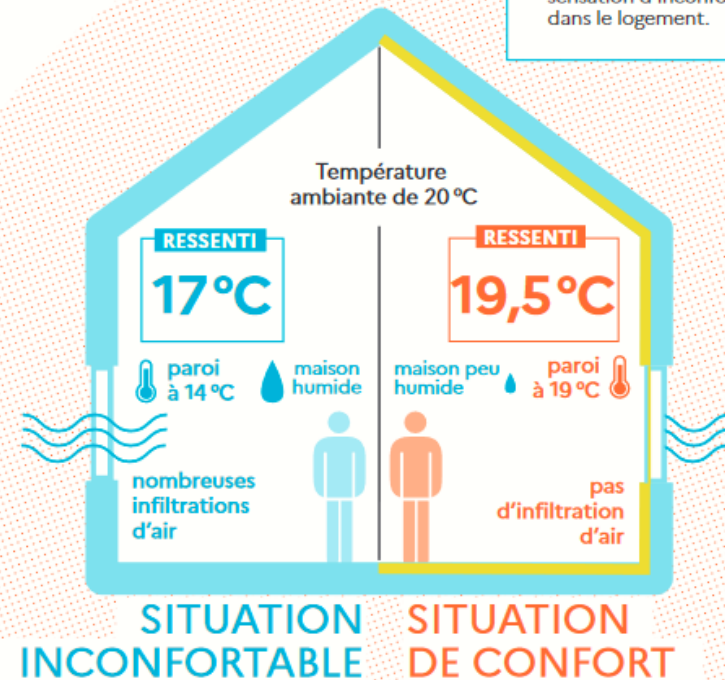
Source : Plan de rénovation énergétique des bâtiments, 2018

Augmenter son confort, tout en faisant baisser la facture !

ISOLER POUR ÊTRE MIEUX CHEZ SOI

INFILTRATION

Les mouvements d'air dus aux infiltrations parasites entraînent une sensation d'inconfort dans le logement.



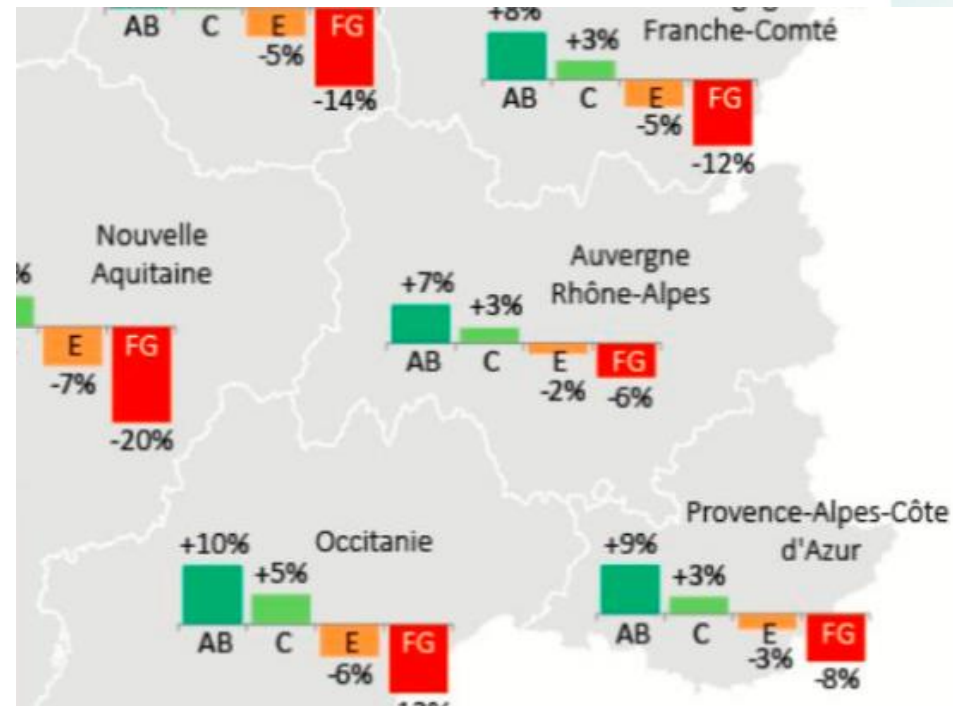
TEMPÉRATURE DES PAROIS

Un mur froid « aspire » la chaleur du corps. Une paroi à 14°C et un air ambiant à 20°C entraînent une température ressentie de 17°C.

HUMIDITÉ

Un air trop humide provoque une sensation d'inconfort (sensation de froid dans les voies respiratoires...). Pour se sentir bien, le taux d'humidité doit être compris entre 40 et 60%.

Rénover, c'est
 augmenter la valeur
 verte de son bien.
 Un bien qui se vend
 plus cher, ou mieux !



Les intérêts de la rénovation énergétique ?



Répondre aux enjeux de la transition énergétique



Augmenter le confort



Réaliser des économies financières

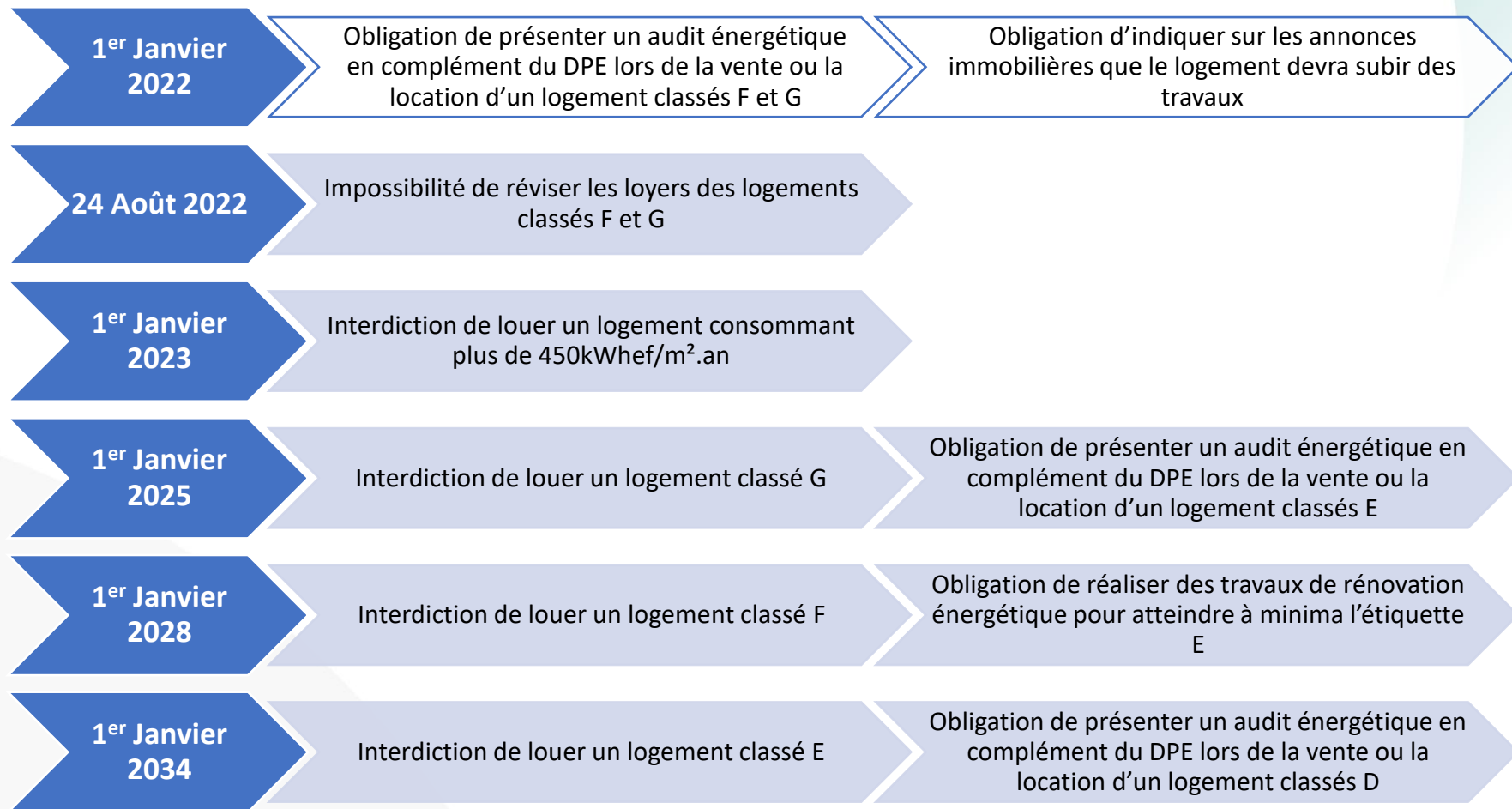


Augmenter la valeur patrimoniale

Quelles obligations ?

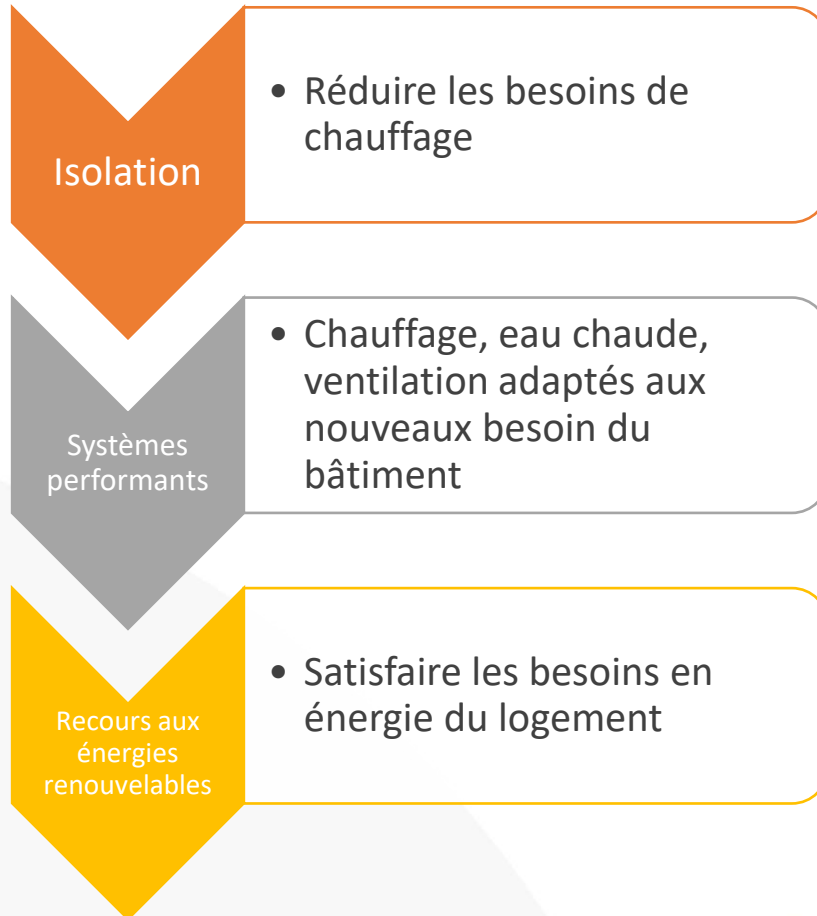
Rénovation énergétique : incitation/obligation

La Loi Climat et Résilience

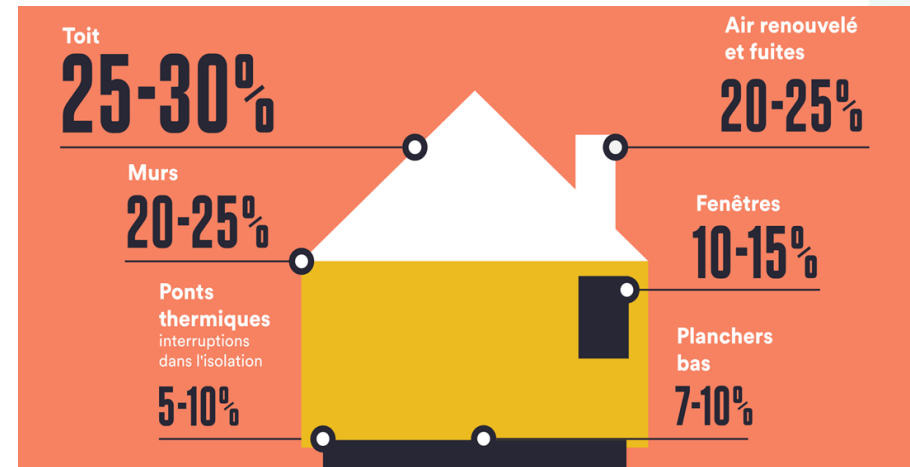


Comment rénover ?

Une rénovation complète et performante

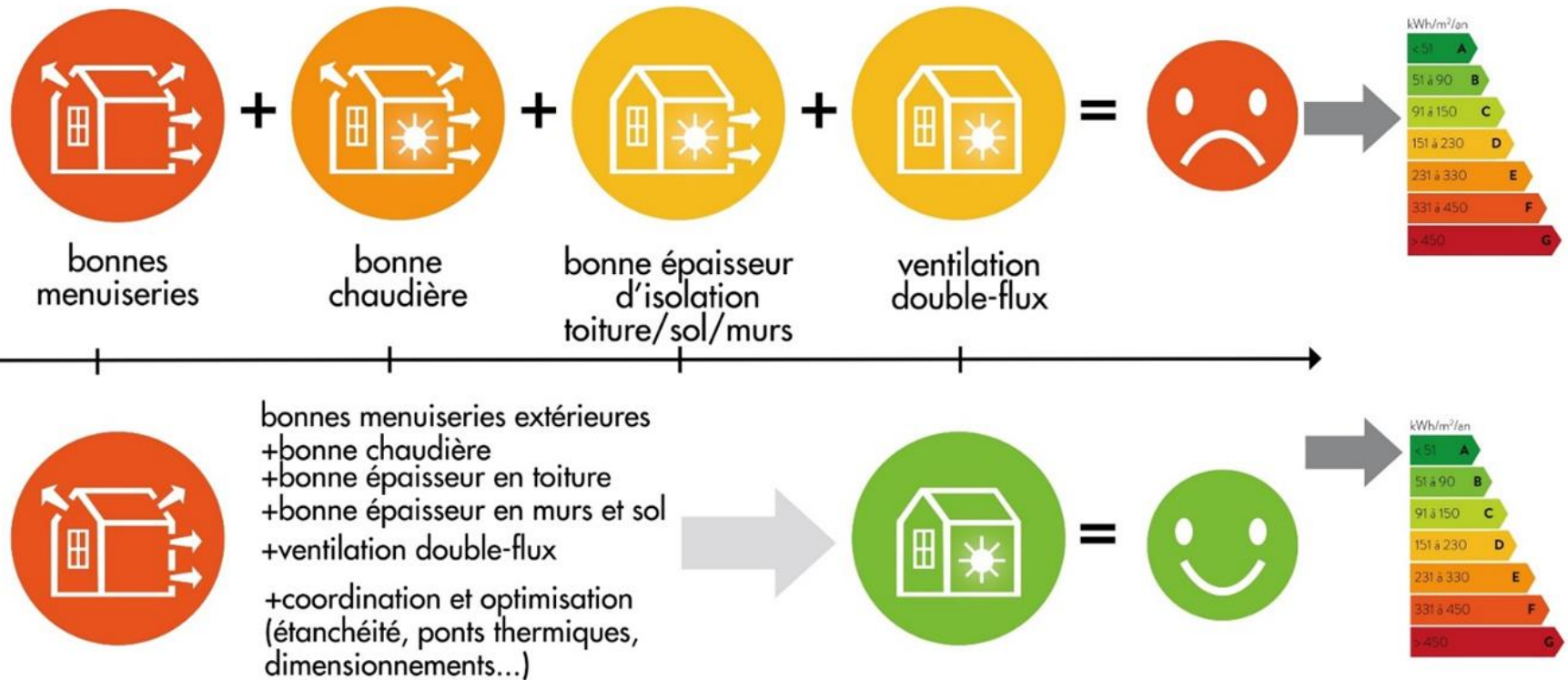


Les pertes de chaleur d'un logement d'avant 1974 mal isolé



Source : ADEME, Infographie « Comment mieux se chauffer ? »

Intérêt d'une rénovation globale



Simulation financière



Fenêtres Bois
 Double vitrage ancien
 Battants pleins



Ventilation
 haut

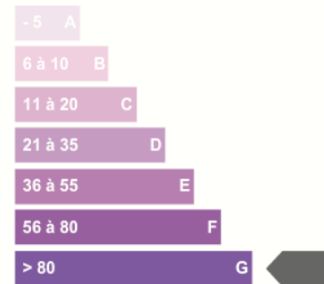
10 ans

Coût de chauffage et ECS mensuel
 environ 308€

cloison
 .kW

342 kWh_{EP}/m².an

Faible émission de GES 93 kgCO₂/m².an



Logement énergivore

Forte émission de GES



Chaudières fonte
 85°C - 19 kW



 Isolation des combles perdus → 2 500€

 Isolation des murs par extérieur → 18 000€

 Isolation du plancher

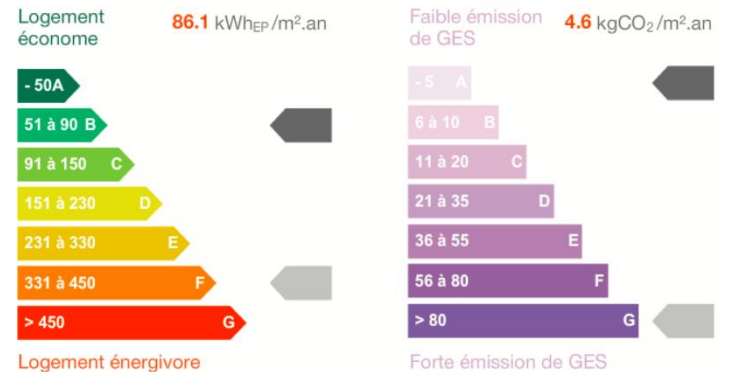
 Menuiseries

Coût de chauffage et ECS mensuel : 84€
Revenus libérés : 224€/mois

 Eau chaude → 15 000€

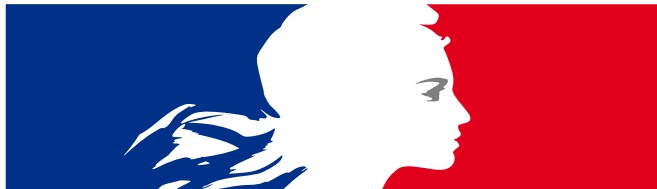


Poêle à granulés → 5 000€



Comment éviter les arnaques ?

Se méfier des dérives...



Liberté • Égalité • Fraternité
RÉPUBLIQUE FRANÇAISE



AIN⁰¹
le Département



La Région
Auvergne-Rhône-Alpes

Utilisation abusives des logos institutionnels sur flyers, devis réseaux sociaux...

Avoir un (vrai) devis, même pour 1€...

Entreprise

isolation Laine de Verre LC2 50m²

- Passage Mètreur
- Suivi de qualité
- TVA 5,5%
- garantie 10 ans
- fourniture et pose.

TTC Posée 1500 € (??)

1500 € en 2017	1620 € en 2018	1300 € à reporter à...
OE commande	OE commande	
↓ 10%	↓ 20%	

5 Juin:

Débat = Avril
 travaux
 Solde 1040 €
 396 € = chèque
CI = 390 €
 Coût réel = 910 €

Entreprise

ISOLATION DES COMBLES PERDUS VMC
 www.habitatacoenergies.fr

Prix TTC de l'isolation = 1500 €

Crédit d'impôt de 30 % : 450 €

Prime énergie : 460 €

Total des aides : 910 €

Coût total après les aides : ~~1590 €~~

Ce ne sont pas des devis ...

Entreprise

Des entreprises locales

Numéro / preuve ?

Certificat QUALIBAT RGE
ATTESTATION DE PRISE EN CHARGE
 Dossier N°2622

Date de visite préalable ?

Avec quoi ?

Bénéficiaire	Prise en charges	Surfaces m2	sommes
Nom : ██████████ Prénom : ██████████ Adresse : ██████████ ██████████ ██████████	- Isolation combles perdus		
Date de pose : Vendredi 23 Mars 2018			
Heure de pose : 14 Heures	Le Règlement se fera par chèque le jour de l'installation		
			1 €
			1 €

Travaux complémentaires à prévoir ?

- Repérage des boîtiers électriques
- Rehausse trappe de visite
- Écart au feu
- ...

HT ? TTC ?

Installation régie et mise en place selon la Loi n° 2005-781 du 13 juillet 2005 de programme fixant les orientations de la politique énergétique.

L'installateur vous contactera la veille afin de bien valider l'horaire de votre rendez-vous.

Tel : ██████████

Les 7 questions à se poser avant de signer un devis

- Ai-je déjà envisagé cet achat ?
- Est-ce que le vendeur me presse ?
- La proposition correspond-elle à mes besoins ?

Ai-je contacté
REGENERO
pour parler de mon projet ?

Quelles aides ?

Les aides nationales

Modestes



OU



Intermédiaire



maprimerénov'



Aisé



maprimerénov'

(Parois opaques uniquement)

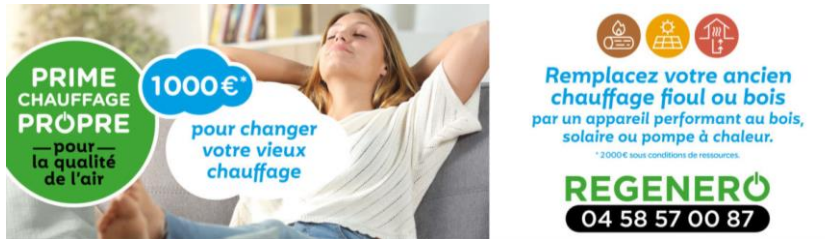


TVA
5,5%



Aides locales

Les aides locales



1 000€ (ou 2 000€ sous conditions de ressources)

Renouvellement d'un poêle ou insert d'avant 2002 pour un équipement flamme verte 7*

OU

Remplacement d'une chaudière fioul par une PAC Air/Eau ou chauffage individuel bois flamme verte 7*

Réservées aux résidences principales (PO ou PB) cumulable MPR/CEE/HMS

Comment fonctionne le SPPEH ?

Animation / Sensibilisation

Premier échange personnalisé

(téléphone ou rendez-vous physique)

Comprendre, analyser et apporter des préconisations techniques et financières
(optimisation, aides, financement, ...)

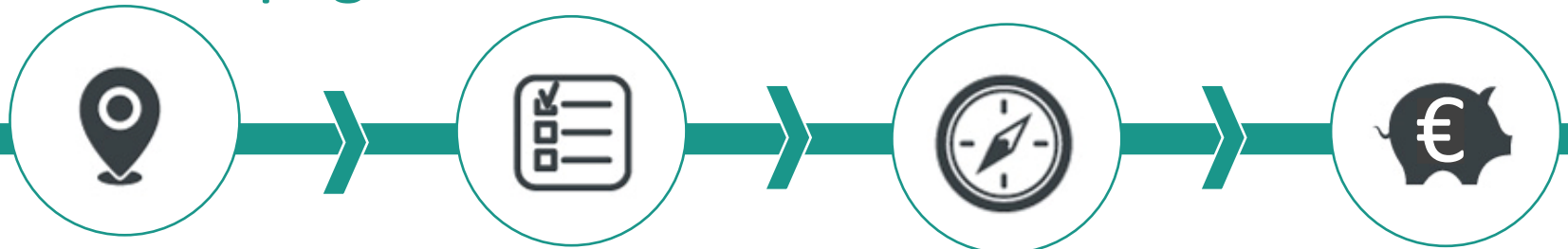
Accompagnement

Foyers aux revenus
modestes

Accompagnement

Autres foyers

L'Accompagnement de l'ALEC Ain



Visite à domicile

Evaluation

Transmission liste

Appui au montage

énergétique

d'entreprises

des aides

Bouquet de travaux

référencées

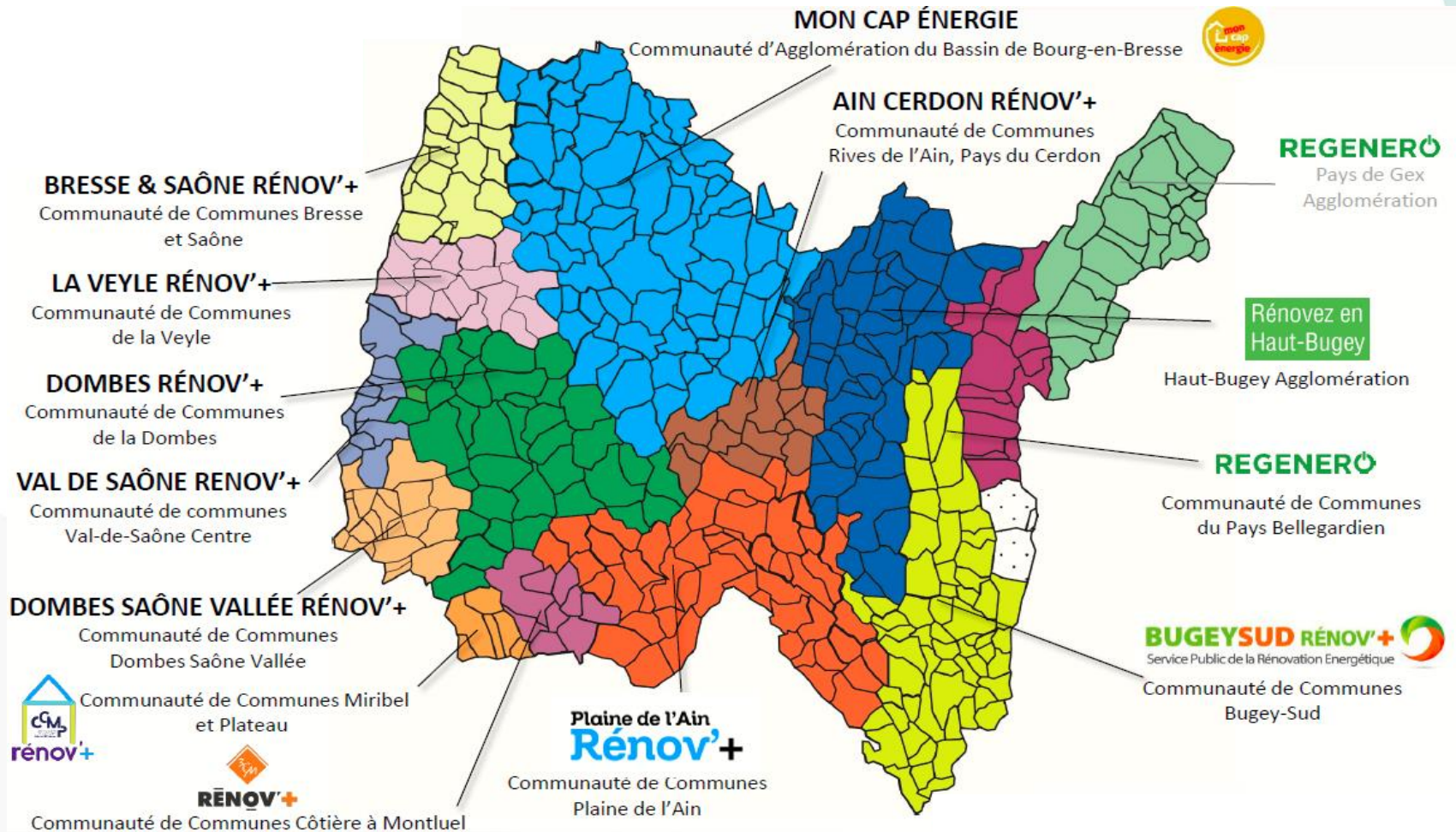
financières

Analyse des devis

Expertise technique et financière

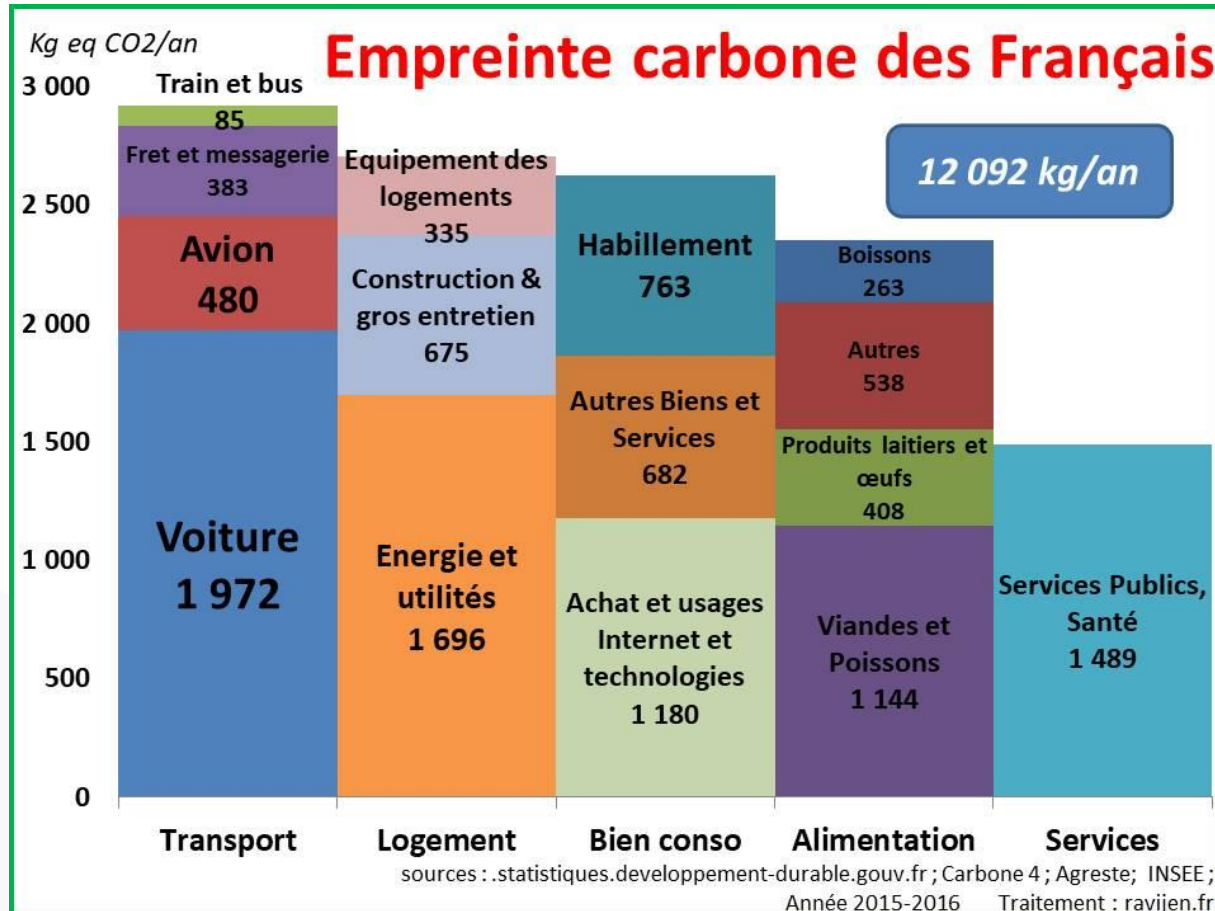
=

Rénovation énergétique complète et performante



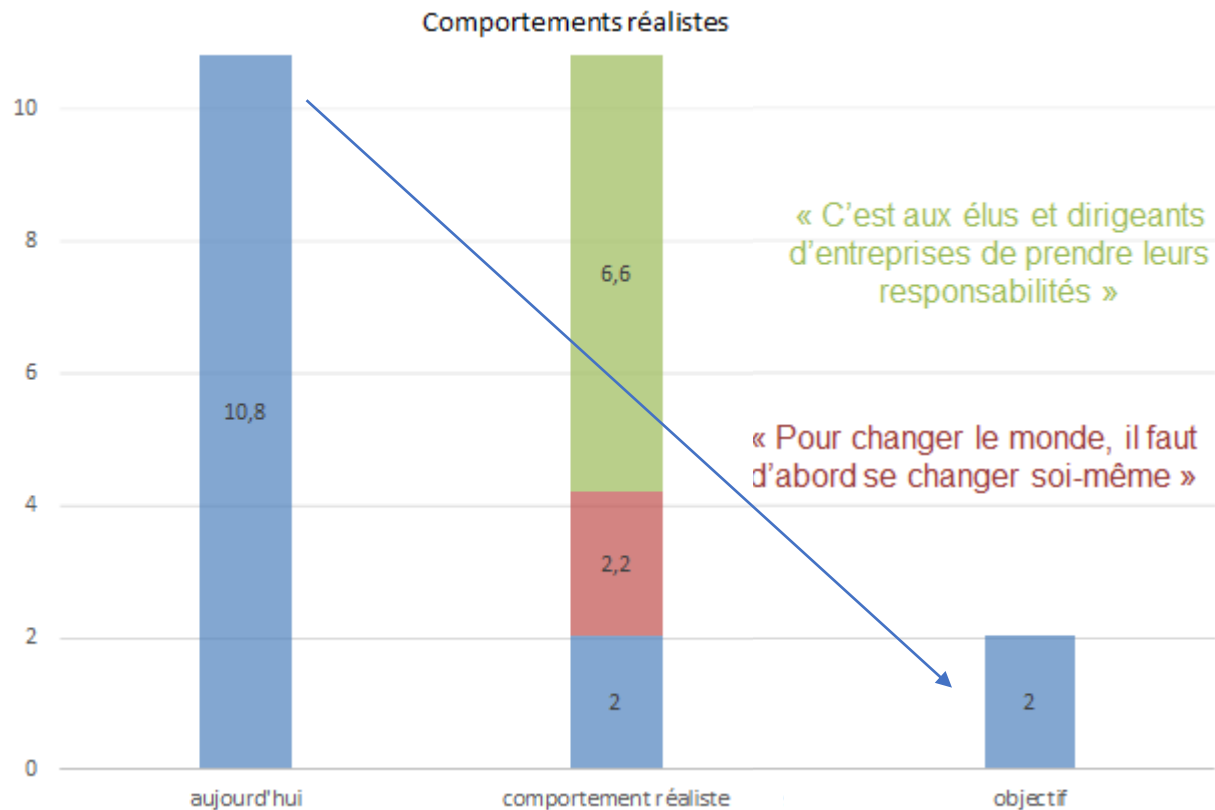
Comment réduire son empreinte carbone ?

Qu'est-ce que l'empreinte carbone ?



Quel est l'objectif ?

LEVIER DE REDUCTION DE L'EMPREINTE CARBONE EN TONNE DE CO2/HABITANT



Comment agir efficacement pour le climat ?



Mobilité



Transport à la demande

Le transport à la demande est un système de transport en commun sur réservation qui dessert les communes du sud gessien. Ce système a été mis en place...]



Transports en communs

Pays de Gex agglomération assure la gestion et le développement des lignes de transport en commun avec ses partenaires français et suisses.



Auto partage

Pays de Gex agglomération a déployé un service d'auto partage sur Gex vous permettant de louer une voiture en libre-service de manière occasionnelle, à l'heure...]



Tuto
 Faire sa lessive



Semons, récoltons, partageons!

nos GESTES climat

<https://nোগestesc climat.fr>



Le p'tit gessien
 Le journal des 8-10 ans
 Numéro 8 | Février 2022

Sandra
 Coordinatrice santé

Le compostage

La classe de Mijoux travaille sur le memory!

L'enquête de terrain

Construire la ville de demain!

Pays de Gex

Choisir

Vélo ou voiture...
2 visions du monde,
2 choix de vie...

Aller vite...

... ou à
son rythme.

Consommer
les ressources...

... ou
l'énergie
naturelle.

elle

Merci pour votre écoute !

Des questions ?



La Région
avec
Auvergne-Rhône-Alpes



**France
Rénov'**
Le service public pour mieux
rénover mon habitat

AIN⁰¹
le Département

**GENEVOIS
FRANÇAIS** Pôle
métropolitain

Pays de Gex
agglomération

